

# Familiens flugtplan

Tegn dit hus eller lejlighed. Husk alle døre og vinduer.

Gå ind i hvert rum. Find to udgange.

Alle vinduer og døre skal være nemme at åbne. Du skal kunne bruge dem til at komme ud.

Vær sikker på, at der er en eller flere røgalarmer i jeres hjem. Tryk på "test"-knappen, så du sikker på, at røgalarmerne virker.

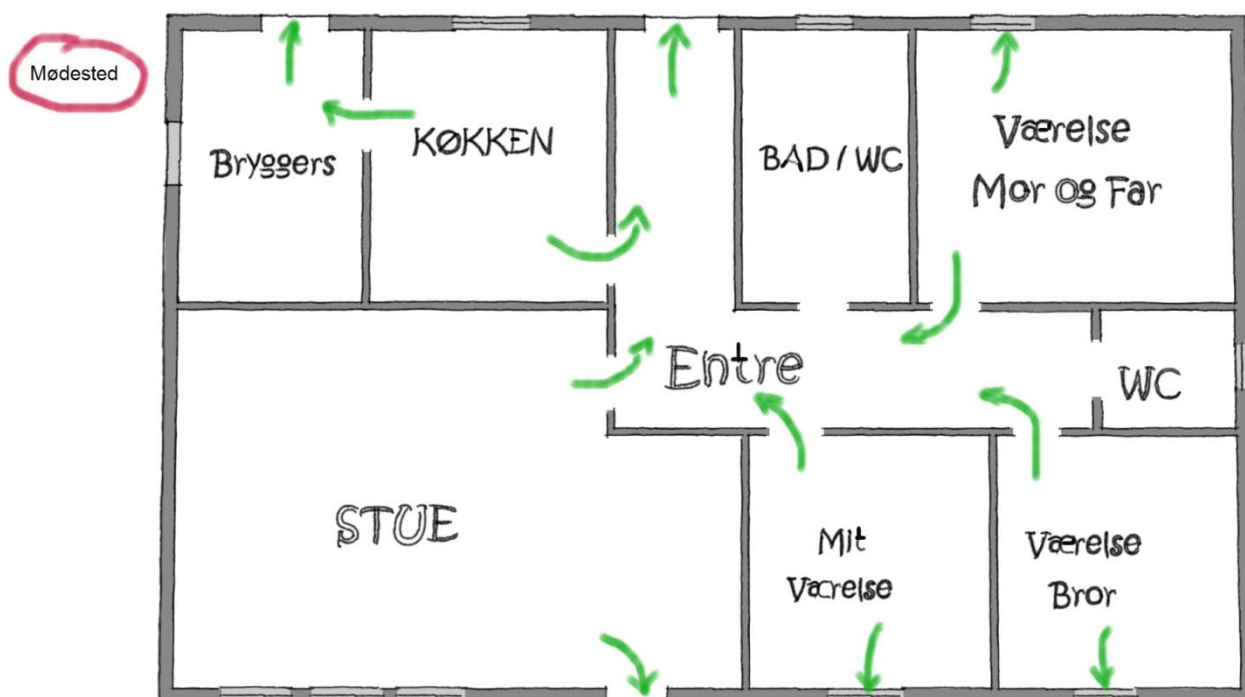
Vælg et mødested udenfor. Det skal helst være lige udenfor huset. Hvis det brænder, skal alle i hjemmet vide, at I mødes der.

Vær sikker på, at man kan se dit husnummer ude fra vejen.

Tal om din plan med alle, der er i huset.

Husk telefonnummeret til brandvæsenet: 1-1-2

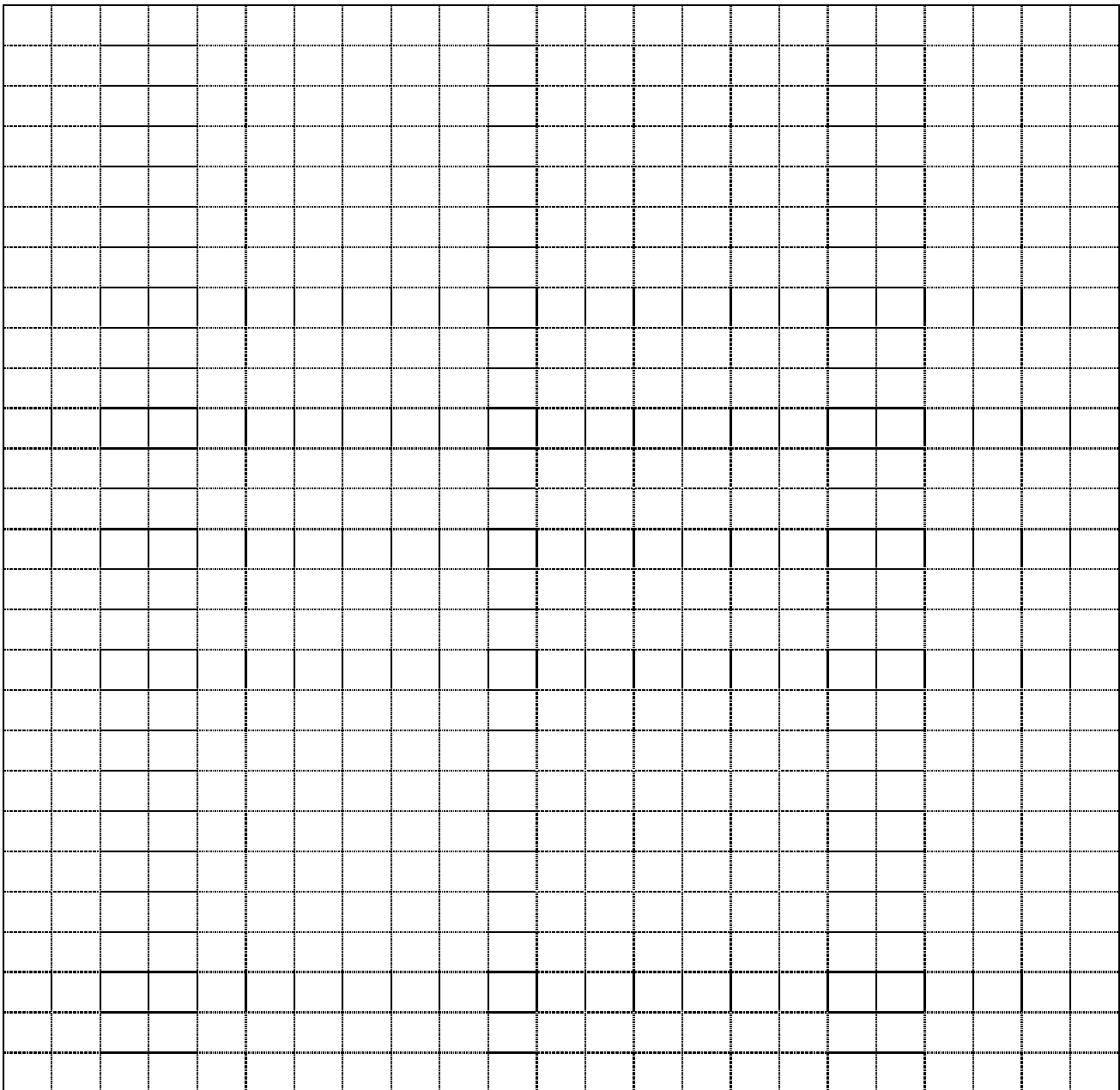
Aftal med alle i huset, at I øver, hvordan man kommer ud og hen til mødestedet!



Lav din egen flugtplan bag på dette ark.

Husk nummeret til brandvæsenet, skriv det her: \_\_\_\_\_

Brug feltet nedenunder til at lave din egen flugtplan for at komme ud af jeres hjem.



Tegn dit hus eller lejlighed. Husk alle døre og vinduer.

- Tegn to veje ud af hvert rum.
- Tegn alle røgalarmer ind (RA). Røgalarmer skal være på gangen udenfor soverum. Gerne i hvert soverum samt på alle etager i dit hus.
- Vælg et godt sted udenfor huset, hvor I skal mødes.
- HUSK! Øv og tjek, at din plan virker, mindst to gange om året!

**Til de voksne:** Børn vågner ikke altid, når røgalarmeren går i gang. Ved du, hvordan dit barn reagerer? Find ud af det, inden det brænder. Få mere information om røgalarmer og flugtplaner på [www.hbr.dk](http://www.hbr.dk)